

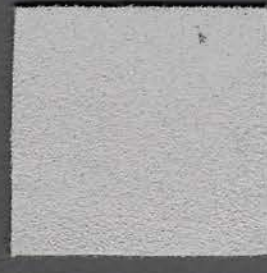
103



101



100



607



806



400



412



413



405



307



008



009



319



304



305



001



711



717



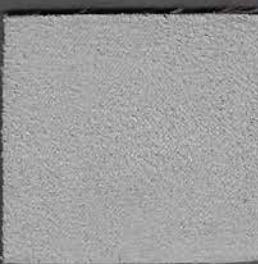
809



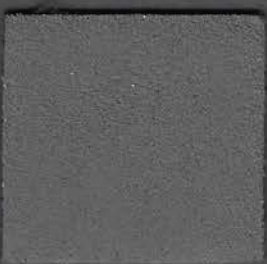
715



612



610



605



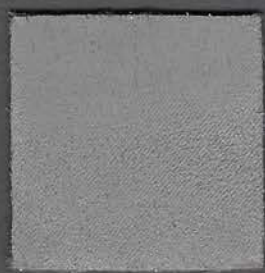
611



626



613



604



603



609



415



501



503



504



808



801



320



010



007



006



800



700



701



704



706



705



200

ART. LUXURY MICROSUEDE

Norme di smacchiatura

Supersuede mantiene inalterata durata e qualità semplicemente con acqua e sapone.

Per macchie localizzate si raccomandano i seguenti trattamenti:

Birra, uova, latte, crema	Trattare con una soluzione di detergente neutro, poi risciacquare.
Sangue	Utilizzare una soluzione di detergente neutro, per macchie ormai secche effettuare più volte il trattamento
Succhi di frutta, frutta, vegetali, marmellata, gelatina, sciroppo, ketchup, caffè, the	Lavare con una soluzione di detergente neutro, le chiazze di colore devono essere trattate con succo di limone, risciacquare bene
Cacao, cioccolato	Shamponare con sapone neutro, risciacquare con acqua.
Chewing-gum	Trattare con alcool etilico (liquido incolore), e poi rimuovere meccanicamente.
Penna a sfera, penna a feltro, rossetto, lucido da scarpe, olio, grasso	Disciogliere con alcool etilico (liquido incolore), tamponare e trattare successivamente con una soluzione di detergente neutro, risciacquare bene.
Senape, vino, liquori	Lavare con una soluzione di detergente neutro, trattare con succo di limone, risciacquare bene.

Instructions for stain removal

Supersuede maintains its long-lasting beauty with simple soap and water.

The following treatments are recommended for localized stains:

Beer, egg, milk, cream	To be treated in neutral detergent solution, rinsing.
Blood	Neutral detergent solution, dried up stains to be treated several times.
Fruit juice, fruits, vegetables, jam, jelly, syrup, ketchup, coffee, tea.	To be washed in neutral detergent solution, discolourations to be treated, with citric acid, well rinsing.
Cacao, chocolate	To be rubbed with washing paste, rinsing with water.
Chewing-gum	Swelling with ethyl alcohol (colourless liquid), to be removed mechanically.
Ballpoint pens, felt-tip pen, lipstick, shoe polish, oil, fat	To be dissolved with ethyl alcohol (colourless liquid), dabbing, posttreatment with detergent solution, rinsing.
Mustard, wine, liquor	To be washed in detergent solution, treatment with citric acid, well rinsing.

Mode d'emploi pour le détachement

Supersuede conserve longtemps intacte sa beauté simplement grâce à l'eau et au savon.

Pour des taches localisées, on recommande les traitements suivants:

Bière, oeuf, lait, crème.	Traiter avec une solution détergent neutre puis rincer.
Sang	Utiliser une solution de détergent neutre. Pour les taches de sang séché, répéter plusieurs fois le traitement.
Jus de fruit, fruits, légumes, confiture, gelées, sirop, ketchup, café, thé	Laver avec une solution de détergent neutre. Les taches colorées doivent être traitées avec du jus de citron. Rincer abondamment.
Cacao, chocolat.	Effectuer un shampoing avec du savon neutre, bien rincer à l'eau.
Chewing-gum	Appliquer de l'alcool éthylique (liquide incolore), puis décoller le chewing-gum à la main.
Crayon à bille, crayon, feutre, rouge à lèvres, cirage pour chaussures, huile, graisse.	Appliquer de l'alcool éthylique (liquide incolore), tamponner, puis traiter avec une solution de détergent neutre, rincer.
Moutarde, vin, liqueurs	Laver avec une solution de détergent neutre, traiter avec du jus de citron, bien rincer

Normen für die fleckenentfernung

Allein durch die Behandlung mit Wasser und Seife wird

Supersuede seine Schönheit erhalten.

Empfohlene Behandlungsmethoden bei bestimmten Flecken:

Bier, Eier, Milch, Creme	Mit einer neutralen Seifenlösung behandeln, gründlich ausspülen.
Blut	Eine neutrale Seifenlösung verwenden. Bei bereits angetrockneten Flecken die Behandlung mehrmals wiederholen.
Fruchtsäfte, Obst, Gemüse, Marmelade, Gelatine, Sirup, Ketchup, Kaffee, Tee	Mit einer neutralen Seifenlösung auswaschen. Farbige Flecken sollten mit Zitronensäure behandelt werden. Gründlich ausspülen.
Kakao, Schokolade	Mit neutraler Seifenlösung gründlich einschäumen, ausspülen.
Kaugummi	Mit Ethylalkohol (farblose Flüssigkeit) behandeln, dann vorsichtig entfernen.
Kugelschreiber, Filzstift, Lippenstift, Schuhcreme, Öl, fett	Mit Ethylalkohol (farblose Flüssigkeit) behandeln, dann mit neutraler Seifenlösung auswaschen und gründlich, danach gründlich ausspülen.
Moutarde, vin, liqueurs	Mit neutraler Seifenlösung auswaschen, mit Zitronensaft behandeln, danach gründlich ausspülen.

Normas de limpieza y eliminación de manchas

Supersuede mantiene inalterable su belleza y duración simplemente con agua y jabón.

Para manchas localizadas se recomiendan los siguientes tratamientos:

Cerveza, Huevo, leche y crema.	Tratar con una solución de detergente neutro y después aclarar.
Sangre	Utilizar una solución de detergente neutro. Para manchas ya secas, repetir el tratamiento más veces.
Fruta, vegetales, mermelada, gelatina, jarabe, ketchup, Cafe, te.	Lavar con una solución de detergente neutro. Las manchas de color deben ser tratadas con zumo de limón. Aclarar bien.
Cacao, chocolate.	Utilizar jabón neutro y aclarar con agua.
Chicle	Tratar con alcohol etílico (liquido incolore) y retirar cuidadosamente los restos de chicle.
Boligrafo, pintalabios, betun, aceite y grasa.	Disolver con alcohol etílico (liquido incolore) presionar con trapo limpio y después con una solución de detergente neutro. Aclarar.
Mostaza, vino, licores.	Lavar con una solución de detergente neutro. Tratar con zumo de limón. Aclarar bien.

Istruzioni di lavaggio Washing instructions Instruction de nettoyage Pflegeranleitung Instrucciones de lavado



Oeko-Tex® REACH

IN MODO ASSOLUTO NON USARE MAI SOLVENTI, OSSIDANTI O CANDEGGIANTI OTTICI NEVER
EVER USE SOLVENTS, OXIDISING AGENTS OR OPTICAL BRIGHTENERS

Il produttore si riserva di modificare, in qualsiasi momento e senza preavviso, le specifiche del prodotto.
The producer reserves the right to modify, at any moment and without notice, the technical specifications of its products.

I COLORI SONO SOGGETTI A CAMBIAMENTI DI TONO TRA BAGNI DIVERSI
COLOURS MAY CHANGE BETWEEN DIFFERENT PRODUCTION LOTS